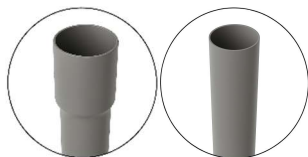


TUYAUX PVC SANITAIRES

DESCRIPTION :

Tuyaux en PVC-U compact pour l'évacuation des eaux usées (sans pression)

- Couleurs disponibles :
 - RAL 7037 (gris)



- Disponibles avec manchon à coller ou extrémités lisses
- Longueurs standards 3 ou 4 mètres

CARACTÉRISTIQUES DU PRODUIT :

Diamètre nominal	Diamètre max.	Epaisseur nominale	Epaisseur moyenne	Nb tuyaux/pal
32	32.2	1.8	1.6 – 2.0	207
32	32.2	3.0	2.8 – 3.2	207
40	40.2	1.8	1.6 – 2.0	138
40	40.2	3.0	2.8 – 3.2	138
50	50.3	1.8	1.6 – 2.0	86
50	50.3	3.0	2.8 – 3.2	86
75	75.3	1.8	1.6 – 2.0	95
75	75.3	3.0	2.8 – 3.2	95
80	80.3	1.8	1.6 – 2.0	95
80	80.3	3.0	2.8 – 3.2	95
90	90.3	1.8	1.6 – 2.0	81
90	90.3	3.0	2.8 – 3.2	81
100	100.3	1.8	1.6 – 2.0	105
100	100.3	3.0	2.8 – 3.2	105

MARQUAGE :

Marque du fabricant
 Application
 Matière
 Diamètre nominal
 Epaisseur nominale
 Lieu et ligne d'extrusion
 Date et heure de production
 Mentions de recyclage